

HALA ALU

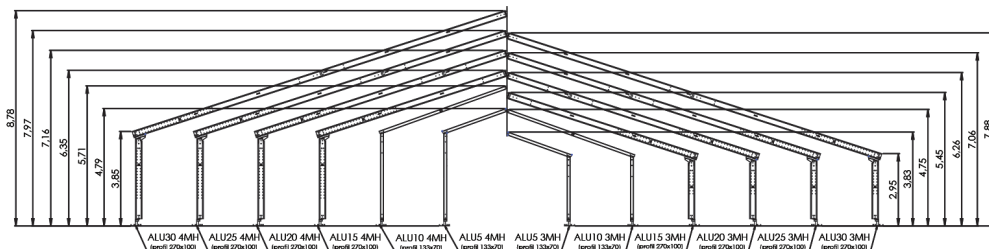
Wielozadaniowa hala namiotowa o mocnej konstrukcji.

Wykorzystuje połączenie lekkich, aluminiowych ram, słupów i płatek ze stalowymi stopami, zastrzałami, linami i łącznikami. Sprawdza się zarówno jako obiekt mieszkalny, konferencyjny czy sanitarny oraz przestrzeń do napraw sprzętu wojskowego w systemie tunelowym.

- Poszycie hali wykonane jest z materiałów o wysokiej odporności na temperatury – mieszczące się w przedziale od -30°C do $+70^{\circ}\text{C}$. W zależności od przeznaczenia hali, ściany boczne mogą być wykonane z materiałów odpowiednio podnoszących jej funkcjonalność: szkła bezpiecznego, paneli PVC lub membrany poliestrowej.
- Konstrukcja hali umożliwia zamontowanie bram przesuwanych i rolowanych, podnoszących funkcjonalność obiektu. Hala może być zmontowana w dowolnej długości, z dowolnej ilości 5 - metrowych modułów.



HALA ALU



Parametry techniczne:

Zastosowanie:	namioty mieszkalne, hale konferencyjne, punkty sanitarne, stołówki, kuchnie polowe i inne
Przedział rozpiętości:	od 5 m do 30 m
Długość:	dowolna, w module co 5 m
Wysokość w kalenicy:	od 3,83 m do 8,78 m



SPRAWDŹ
ONLINE

